

Human Claudin-18.2 Protein-(Nanodisc) (EGFP & His Tag & FLAG tag, Biotinylation) (Fluorescent)

人类 Claudin-18.2 蛋白-(纳米盘) (EGFP 和 His 标签及 FLAG 标签, 生物素化) (荧光)

目录号

DL30016

产品简介

基因名称同义词: Claudin-18.2, CLDN18.2

- ◆ 产品描述: 编码人类 CLDN18.2 (P56856-2) Met1-Val261 的 DNA 序列带有 N 端 His 标签和 C 端 EGFP 标签。
- ◆ 种属序列信息: His-hCLDN18.2-EGFP-Flag avi
- ◆ 表达平台: HEK293
- ◆ 纯度: $\geq 90\%$ as determined by SDS-PAGE.
- ◆ 内毒素: < 1.0 EU per μg protein as determined by the LAL method.
- ◆ 生物素标记程度: 合格

配方

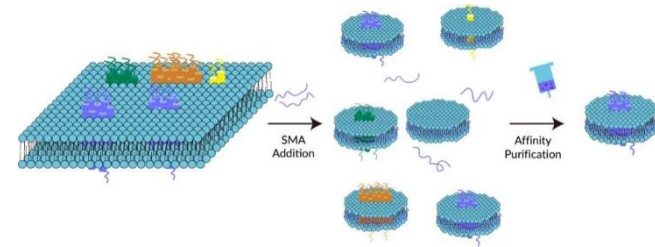
- ◆ 从纳米盘溶解缓冲液 (20 mM Tris-HCl, 150 mM NaCl, pH 8.0) 冻干。通常在冻干前加入 5%—8% 的海藻糖作为保护剂。

产品应用

- ◆ 可用于 ELISA, FACS, BLI/SPR 检测。

产品特点

- ◆ 使用合成的苯乙烯-马来酸 (SMA) 共聚物, 可以在无去污剂的情况下直接从原核和真核表达系统中提取膜蛋白, 从而更好地保持蛋白质的结构和功能。与膜支架蛋白 (MSPs) 纳米盘相比, 合成 SMA 纳米盘的优势在于通过维持周围的天然脂质而不引入任何异源蛋白, 从而保持蛋白质的天然特性, 这使得在类天然环境中研究蛋白质的结构和功能成为可能。



纯度与活性数据

Purity-SDS-PAGE

人类 Claudin-18.2 蛋白-(纳米盘) (EGFP & His 标签 & FLAG 标签, 生物素化) (荧光) (货号 DL30016) 由 SDS-PAGE 测定纯度大于 90%。

Bioactivity-ELISA

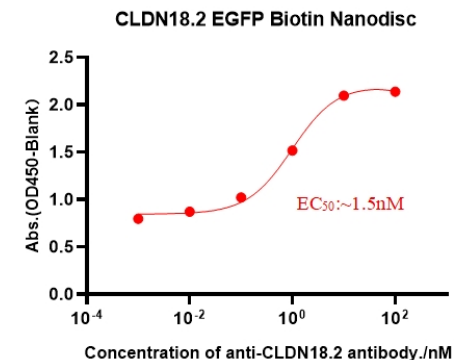


Figure 1. ELISA 板预先包被抗 SA 抗体,然后加入人类 Claudin-18.2 蛋白-(纳米盘) (EGFP& His 标签& FLAG 标签,生物素化) (荧光) (货号 DL30016) (每孔 0.2 μ g)。加入梯度稀释的抗 CLDN18.2 单克隆抗体溶液,洗涤后,再加入二抗孵育,最后进行读取。

Bioactivity-FACS

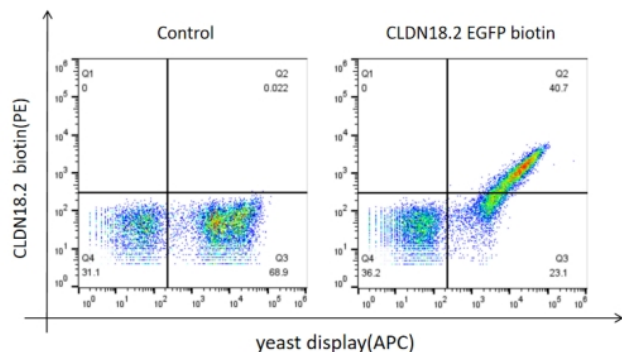


Figure 2. 2×10^6 展示抗 CLDN18.2 (Osemitamab) 的酵母菌株和阴性对照菌株分别用 50 μ L、浓度为 2 μ g/mL 的人 Claudin-18.2 蛋白-(纳米盘) (EGFP、His 标签及 FLAG 标签) (荧光) (货号 DL30016) 进行染色,随后清洗并用流式细胞仪 (FACS) 分析。

储存条件

样品在收到日期起在-80 $^{\circ}$ C下可稳定保存长达十二个月。请在无菌条件下储存在-80 $^{\circ}$ C或更低温度。建议将蛋白分装以获得最佳储存效果。

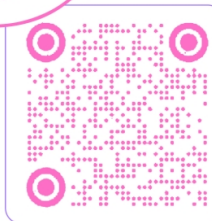
技术支持

本公司产品使用过程中如有任何疑问与建议,欢迎随时与我们联系:
product@tsingke.com.cn

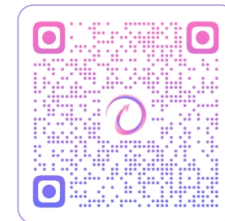
说明书版本号

1.1.1.DL30016.2605

扫码关注



小红书 小红书



微信公众号



抖音

