

Human Claudin-6 Protein (Nanodisc) (EGFP & His Tag & Flag avi tag, Biotinylation) (Fluorescent)

## 人 Claudin-6 蛋白-(纳米盘) (EGFP & His 标签 & Flag avi 标签, 生物素化) (荧光)

### 目录号

DL30013

### 产品简介

基因名称同义词: Claudin-6, CLDN6

- ◆ 产品描述: 编码人类 CLDN6 (P56747) Met1-Val220 的 DNA 序列带有 N 端 His 标签和 C 端 EGFP 生物素标签。
- ◆ 种属: 人
- ◆ 序列信息: His-hCLDN6-EGFP-Flag avi
- ◆ 表达平台: HEK293
- ◆ 纯度:  $\geq 90\%$  as determined by SDS-PAGE.
- ◆ 内毒素:  $< 1.0$  EU per  $\mu\text{g}$  protein as determined by the LAL method.
- ◆ 生物素标记程度: 合格

### 配方

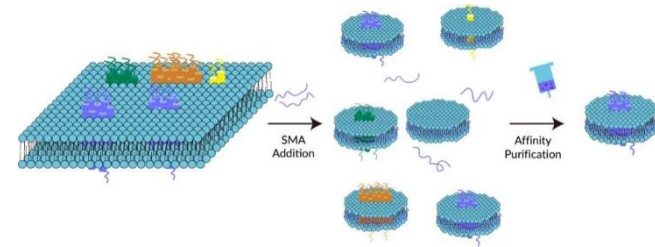
- ◆ 从纳米盘溶解缓冲液 (20 mM Tris-HCl, 150 mM NaCl, pH 8.0) 冻干。通常在冻干前加入 5%—8% 的海藻糖作为保护剂。

### 产品应用

- ◆ 可用于 ELISA, FACS, BLI/SPR 检测。

### 产品特点

- ◆ 使用合成的苯乙烯-马来酸 (SMA) 共聚物, 可以在无去污剂的情况下直接从原核和真核表达系统中提取膜蛋白, 从而更好地保持蛋白质的结构和功能。与膜支架蛋白 (MSPs) 纳米盘相比, 合成 SMA 纳米盘的优势在于通过维持周围的天然脂质而不引入任何异源蛋白, 从而保持蛋白质的天然特性, 这使得在类天然环境中研究蛋白质的结构和功能成为可能。



### 纯度与活性数据

#### Purity-SDS-PAGE

人类 Claudin-6 蛋白-(纳米盘) (EGFP & His 标签 & Flagavi 标签, 生物素化) (荧光) (货号 DL30013) 由 SDS-PAGE 测定纯度大于 90%。

#### Bioactivity-ELISA

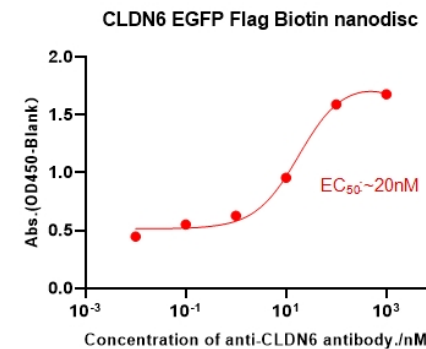


Figure 1. ELISA 板预先包被抗 SA 抗体，然后加入人类 Claudin-6 蛋白-(纳米盘) (EGFP&His 标签&Flagavi 标签，生物素化) (荧光) (货号 DL30013) (每孔 0.2 μg)。加入梯度稀释的抗 CLDN6 单克隆抗体溶液，洗涤后，再加入二抗孵育，最后进行读取。

## 说明书版本号

1.1.1.DL30013.2605

## Bioactivity-FACS

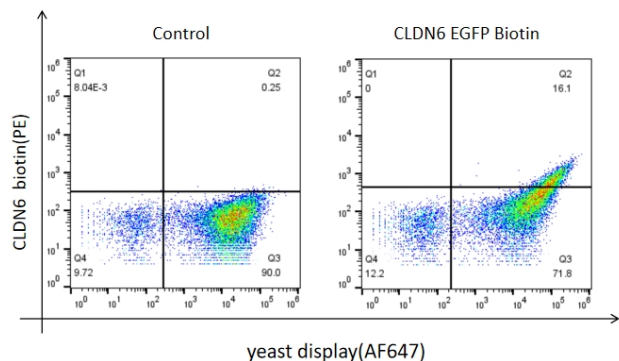


Figure 2.  $2 \times 10^6$  展示抗 CLDN6 (DS96) 的酵母菌株和阴性对照菌株分别用 50 μL、浓度为 5 μg/mL 的人类 Claudin-6 蛋白-(纳米盘) (EGFP & His 标签 & Flagavi 标签，生物素化) (荧光) (货号 DL30013) 进行染色，随后清洗并用流式细胞仪 (FACS) 分析。

## 储存条件

样品在收到日期起在  $-80^{\circ}\text{C}$  下可稳定保存长达十二个月。请在无菌条件下储存在  $-80^{\circ}\text{C}$  或更低温度。建议将蛋白分装以获得最佳储存效果。

## 技术支持

本公司产品使用过程中如有任何疑问与建议，欢迎随时与我们联系：  
[product@tsingke.com.cn](mailto:product@tsingke.com.cn)

