

大肠杆菌表达蛋白 COA 报告

1. 蛋白信息如下:

1.1SUMO空载蛋白: (16.6kda)

序列如下:

MGSSHHHHHHSSGLVPRGSHMASMSDSEVNQEAKPEVKPEVKPETHINLKVSDGSSEIFFKIKKTTPLR
RLMEAFAKRQGKEMDSLRFYDGIQADQTPEDLDMEDNDIIIEAHREQIGGSEFELRRQACGRTRAP
PPPPLRSGC*

1.2表达载体: /

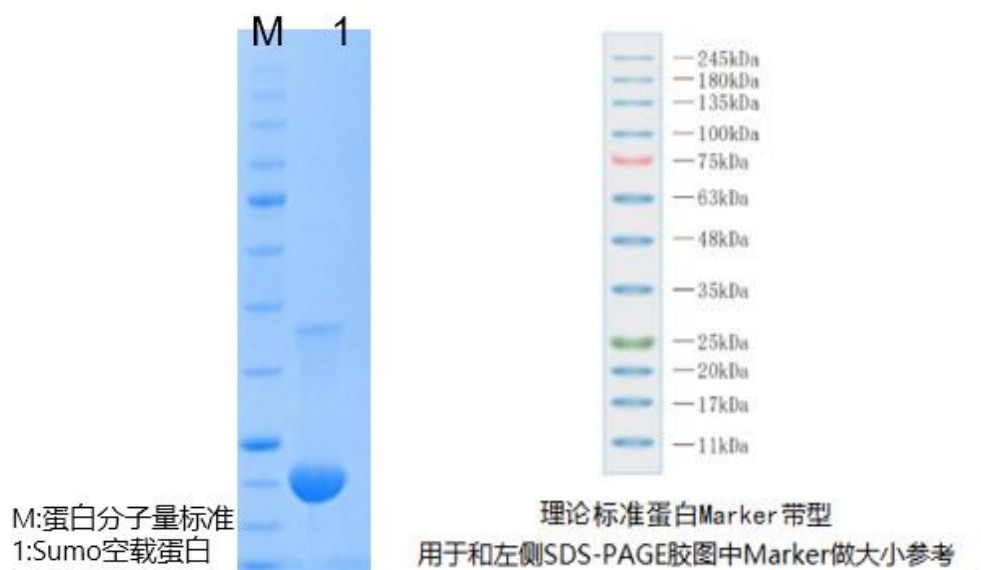
1.3亚克隆位点: /

2. 表达条件测试

表达宿主菌: E.Coli BL21(DE3)

表达条件如下: 37°C培养大肠杆菌OD值到0.5-0.6, 16/30°C诱导15-18h; IPTG浓度0.2mM;

3. 蛋白QC图如下:



结论: 通过SDS-PAGE判断, 纯度大于90%。

4. 蛋白样品信息

蛋白名称	管数	质量(mg)	浓度(mg/ml)	体积(ml/管)	缓冲液
SUMO空载蛋白	10	1.0	1.21	0.083	TBS
SUMO空载蛋白	9	9	1.21	0.83	TBS

TBS: 20mM Tris、0.5M NaCL、pH8.0

5.蛋白及甘油菌使用说明

- A. 若服务中含有蛋白样品，将冷冻状态的蛋白样品，放置于冰上待其缓慢融化，融化后放置于4℃冰箱内0.5h，若无异常现象，说明蛋白冻融实验是正常的，需要尽快使用；若出现少量白色絮状物也是正常现象，处理方式首先需要4°静置半小时至过夜，还是有絮状物时再进行6000转/min离心3min后，吸取上清后使用即可。
- B. 请将溶解后蛋白分装成合适包装（建议分装为每次使用量），-80℃冰箱保存，避免反复冻融。
- C. 质粒、甘油菌-20℃保存，避免反复冻融。使用甘油菌时，建议划线挑取单克隆进行活化，再进行下游实验。
- D. 本产品或服务仅研究使用，不得用于临床检测、诊断或其他医疗相关活动。
- E. **售后条款：**鉴于服务特性，若您在收到服务成果后1个月内未提出质量问题，则视为服务成果无质量问题。贵我双方确认为质量问题的，我们将免除问题服务的费用或者为您重新提供一次对应的产品/服务。
- F. **重大提示：**为确保贵方的权益并促进合作的顺利进行，我们特此温馨提醒，根据中国现行法律法规，我司提供的所有产品及服务主要服务于科研及其他非医疗领域，未经明确授权，产品及服务不应直接应用于人类或动物的疾病治疗、诊断，以及其他临床医疗活动。请贵方务必遵守，违规使用导致的一切后果均应由贵方承担。
- G. 本款产品未过滤除菌，使用前有无菌要求时，需要根据实验要求进行过滤处理后再使用。
- H. 内毒素残留不超过1000EU/mL。

6.放行记录

制作人 连馨怡制作日 20250610审核人 王艳杰审核日期 20250610