

50 bp DNA Ladder

▪ 目录号

TSJ050-100

TSJ050-500

▪ 产品简介

本产品可作为琼脂糖凝胶电泳或聚丙烯酰胺凝胶电泳中双链线状DNA分子量大小的参照。由大小分别为500 bp、400 bp、300 bp、250 bp、200 bp、150 bp、100 bp和50 bp共8条双链DNA组成。本品已混有上样缓冲液，可直接用于凝胶电泳。其中250 bp为指示带，浓度约为150 ng/5 μ L，其余条带浓度均为50 ng/5 μ L。

▪ 产品组成

目录号	组分	规格
TSJ050-100	50 bp DNA Ladder	1 \times 500 μ L
TSJ050-500	50 bp DNA Ladder	5 \times 500 μ L

▪ 产品应用

作为琼脂糖凝胶电泳或聚丙烯酰胺凝胶电泳中双链线状DNA分子量大小的参照。

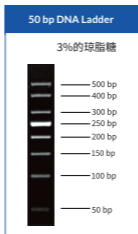
■ 产品特点

独特研发技术,不易降解。

■ 使用方法

TAE/TBE缓冲液环境下,直接上样至琼脂糖凝胶胶孔中并进行电泳,推荐每次上样量为5 μ L。

3%的琼脂糖凝胶电泳示意图如下:



■ 注意事项

- 融化后,可置于4°C保存,避免反复冻融;
- 可根据胶孔大小或实验需求适当调整上样量。

■ 保存条件

-25~-15°C保存,保质期2年。

■ 技术支持

本公司产品使用过程中如有任何疑问与建议,欢迎随时与我们联系:

product@tsingke.com.cn。

