

Safe Protein Fast Staining Solution (No-destaining) 安全型蛋白快速染色液(免脱色)

■ 目录号

TSP8112

■ 产品简介

本产品是以考马斯亮蓝G-250为主要组分的一种无毒、无刺激气味、无需脱色的即用型蛋白染色液。染色快速灵敏, 2 min染色即可显示蛋白条带, 30 min染色可检测到10 ng的蛋白条带。本产品适用于变性及非变性的蛋白凝胶染色。

■ 产品组成

组分	规格
安全型蛋白快速染色液(免脱色)	500 mL

■ 产品特点

- 染色快速: 2 min即可显示条带。
- 操作便捷: 常温染色, 无需脱色。
- 安全环保: 无毒、无刺激气味。
- 灵敏度高: 可检测低至10 ng的蛋白。

■ 注意事项及准备

1. 操作流程中设定蛋白凝胶规格为80×100×1 mm。若凝胶面积增大或厚度增加, 如使用1.5 mm厚度凝胶, 需适当提高染色液用量及染色时间。
2. SDS-PAGE凝胶中的SDS会干扰染色导致背景加深, 染色前凝胶需用去离子水充分清洗, 可适当增加漂洗次数或延长漂洗时间。
3. 和传统的考马斯亮蓝染色液一样, 本染色液结合蛋白质上的带正电的基团, 不同蛋白之间定量比较需要考虑带正电氨基酸的数目。如带正电氨基酸占比较高的蛋白条带染色较深。
4. 染色液可以重复利用3次。随使用次数的增加, 染色速度略微下降, 请延长染色时间。
5. 染色液呈酸性, 请勿徒手接触染色液。为了您的安全和健康, 请穿着实验服并戴一次性手套进行操作。

■ 操作步骤 (实验前请先阅读注意事项)

1. 将电泳后的蛋白凝胶取下放入大小合适的容器中, 用适量去离子水漂洗凝胶2次, 每次摇床摇动1 min。
2. 倒掉去离子水, 加入适量染色液覆盖蛋白凝胶, 通常约为30~50 mL。置于水平摇床上摇动染色, 1~2 min后蛋白条带开始显现, 继续摇动10~15 min, 增强染色效果。

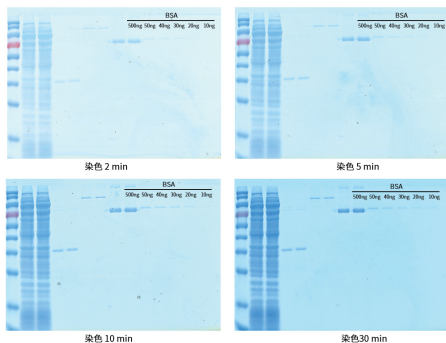
注: 1) 若蛋白含量过低, 染色时间可延长至30 min或过夜。背景颜色不会随染色时间延长而加深。

2) 若需更加快速染色, 可在加入染色液后, 置于微波炉中高火加热2 min, 然后在摇床上常温摇动染色5~10 min。

3. 染色结束后, 弃去染色液, 加入去离子水漂洗去除残留染色液, 即可观察结果。

注: 若需获得更低的背景, 可更换去离子水反复进行水洗或延长水洗时间。

■ 实验图例



■ 保存和运输条件

15~25°C保存, 保质期3年, 常温运输。

■ 技术支持

本公司产品使用过程中如有任何疑问与建议, 欢迎随时与我们联系:

product@tsingke.com.cn.

