

# 1 kb DNA Ladder

## ■ 目录号

TSJ102-100

TSJ102-500

## ■ 产品简介

本产品由重组质粒经酶切获得,可作为琼脂糖凝胶电泳中双链线状DNA分子量大小的参照。由12,000 bp、8,000 bp、6,000 bp、5,000 bp、4,000 bp、3,000 bp、2,500 bp、2,000 bp、1,500 bp、1,000 bp、500 bp共11条双链DNA组成。本品已混有上样缓冲液,可直接用于凝胶电泳。其中4,000 bp、1,500 bp为指示带,浓度约为100 ng/5  $\mu$ L,其余条带浓度均为40 ng/5  $\mu$ L。

## ■ 产品组成

目录号	组分	规格
TSJ102-100	1 kb DNA Ladder	1 $\times$ 500 $\mu$ L
TSJ102-500	1 kb DNA Ladder	5 $\times$ 500 $\mu$ L

## ■ 产品应用

作为琼脂糖凝胶电泳中双链线状DNA分子量大小的参照。

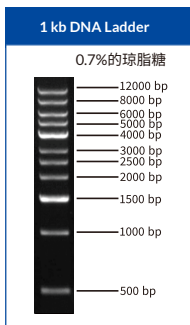
## 产品特点

独特研发技术, 不易降解。

## 使用方法

TAE/TBE缓冲液环境下, 直接上样至琼脂糖凝胶胶孔中并进行电泳, 推荐每次上样量为5  $\mu$ L。

0.7%的琼脂糖凝胶电泳示意图如下:



## 注意事项

- 融化后, 可置于4°C保存, 避免反复冻融;
- 可根据胶孔大小或实验需求适当调整上样量。

## 保存条件

-25~-15°C保存, 保质期2年。

## 技术支持

本公司产品使用过程中如有任何疑问与建议, 欢迎随时与我们联系:

product@tsingke.net。

