

考马斯亮蓝快速染色液

Coomassie Blue Fast Staining Solution

■ 目录号

TSP022

■ 产品简介

本产品是以考马斯亮蓝G-250为主要组分的一种即用型蛋白凝胶染色液。此染色液中不含甲醇、乙酸等物质，无刺激性气味，使用更加安全。染色快速灵敏，10 min染色即可显示蛋白条带，60 min染色可达到最大检测灵敏度。操作简单，无需固定及脱色液脱色，简单水洗即可获得清晰背景。

■ 产品组成

组分	规格
考马斯亮蓝快速染色液 Coomassie Blue Fast Staining Solution	500 mL

■ 产品应用

适用于SDS-PAGE或非变性PAGE蛋白电泳凝胶的染色。

■ 产品特点

- 兼容快速染色，简单水洗即可脱色；
- 安全，无刺激性气味；
- 低背景，灵敏度高。

■ 使用方法

下方共提供4种染色操作流程，可根据实际需求选择合适的染色方法，其灵敏度及对比度有差异。

(使用方法中均使用80×100×0.75 mm规格的SDS-PAGE凝胶，凝胶种类或规格不同，具体操作有差异。)

1. 标准操作流程

本方法灵敏度较高，染色效果良好。

1) 洗涤凝胶

将蛋白凝胶转移至大小合适的容器中，加入足量去离子水充分浸没凝胶，于水平摇床上振荡清洗5 min，重复3次。

注：本步骤的目的是清除凝胶中的SDS等干扰物质。若凝胶较厚，需适当延长清洗时间和清洗次数，以防染色后凝胶背景偏高。

2) 染色

倒掉去离子水，加入25~50 mL染色液浸没凝胶，在水平摇床上振荡染色30~60 min。一般情况下，对于0.75 mm厚度的蛋白凝胶，染色60 min达到最高检测灵敏度，可检测到3~10 ng的蛋白条带。

3) 脱色

倒掉染色液，加入足量去离子水，在水平摇床上振荡洗涤1 min即可观察结果。若需获得更加清晰的背景，可更换去离子水反复进行水洗或延长水洗时间。

2. 过夜操作流程

若希望操作简便，同时想获得较高的灵敏度且时间充足的情况下，可选择本方法。

1) 洗涤凝胶

将蛋白凝胶转移至大小合适的容器中，用去离子水冲洗凝胶。

2) 染色

倒掉去离子水，加入25~50 mL染色液浸没凝胶，在水平摇床上过夜振荡染色。

3) 脱色

倒掉染色液，加入足量去离子水，在水平摇床上振荡洗涤1 min即可观察结果。

3. 快速操作流程

若希望快速得出实验结果，可选择本方法。本方法需使用微波炉加热，即在高温下进行染色及脱色，可大幅缩短操作时间，

1) 洗涤凝胶

将蛋白凝胶转移至大小合适的容器中，加入足量去离子水充分浸没凝胶，放入微波炉中加热1 min。根据微波炉不同可适当调整加热时间，溶液轻微沸腾后立即停止加热。取出放于水平摇床上振荡清洗2 min，重复3次。

注：若凝胶较厚，需适当延长清洗时间和次数。

2) 染色

倒掉去离子水，加入约50 mL染色液充分浸没凝胶。将容器放入微波炉中加热至染色液轻微沸腾后立即停止加热。取出放于水平摇床上缓慢振荡染色10 min，可检测到10~20 ng左右的蛋白条带。

注：根据容器不同可适当增加染色液用量，防止加热过程中染色液过少导致凝胶破裂；长时间加热会使染色液突然沸腾，导致凝胶破裂，请避免长时间加热。若凝胶厚度增加，可更换染色液重复此步骤。

3) 脱色

倒掉染色液，加入足量去离子水，放入微波炉中加热至轻微沸腾（也可使用煮沸后的热水），在水平摇床上缓慢振荡洗涤10 min即可观察结果。

4. 简化操作流程

若希望操作更简便且对灵敏度要求不高时，可选择本方法。

1) 洗涤凝胶

将蛋白凝胶转移至大小合适的容器中,用去离子水简单冲洗后加入足量去离子水(以充分浸没凝胶为宜),放入微波炉中加热1 min。

注:此步骤的目的是清除凝胶中的SDS等干扰物质。清洗程度的不同对凝胶背景高低有一定影响。

2) 染色

倒掉去离子水,加入50 mL染色液充分浸没凝胶,放入微波炉中加热染色5 min。

3) 脱色

倒掉染色液,加入足量去离子水,在微波炉中加热5 min即可观察结果。

■ 注意事项

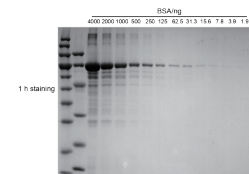
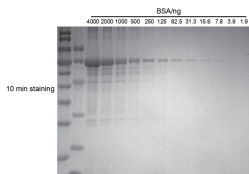
以下为使用本试剂的注意事项,使用前请认真阅读。

- 本产品为胶体状液体,每次使用前需将染色液颠倒混匀。若有沉淀析出,可上下颠倒使沉淀溶解后再使用;
- SDS-PAGE凝胶中的SDS会干扰染色导致背景加深,染色前凝胶需用去离子水充分清洗;
- 操作流程中设定SDS-PAGE凝胶规格为 $80\times 100\times 0.75$ mm。若凝胶面积增大或厚度增加,如使用1.5 mm厚度凝胶,需提高各步骤溶液用量及操作时间;
- 本产品需在室温下使用,若使用温度过低可适当延长染色时间;
- 本产品不建议重复使用,重复使用会导致灵敏度下降;
- 快速操作流程中使用微波炉加热时不可过度加热,要注意防止溶液沸腾溢出及凝胶破裂。另外,因溶液温度较高注意防止烫伤;
- 为了您的安全和健康,请穿着实验服并佩戴一次性手套进行操作。

04

本产品仅供研究使用,不用于临床诊断。

■ 实验图例



考马斯亮蓝快速染色液标准操作流程染色效果图

蛋白样品为BSA,凝胶为12% SDS-PAGE,凝胶规格为 $80\times 100\times 0.75$ mm

■ 保存条件

15~25°C保存1年,常温运输。

■ 技术支持

本产品使用过程中如有任何疑问与建议,欢迎随时与我们联系:

product@tsingke.com.cn。



网址:www.tsingke.com.cn

地址:湖北省鄂州市葛店开发区东湖高新智慧城7栋

06

1.1.2.20211119