

100 bp DNA Ladder

▪ 目录号

TSJ100-100

TSJ100-500

▪ 产品简介

本产品由重组质粒经酶切获得,可作为琼脂糖凝胶电泳中双链线状DNA分子量大小的参照。由1,500 bp、1,000 bp、900 bp、800 bp、700 bp、600 bp、500 bp、400 bp、300 bp、200 bp、100 bp共11条双链DNA组成。本品已混有上样缓冲液,可直接用于凝胶电泳。其中500 bp为指示带,浓度约为150 ng/5 μ L,其余条带浓度均为50 ng/5 μ L。

▪ 产品组成

目录号	组分	规格
TSJ100-100	100 bp DNA Ladder	1 \times 500 μ L
TSJ100-500	100 bp DNA Ladder	5 \times 500 μ L

▪ 产品应用

作为琼脂糖凝胶电泳中双链线状DNA分子量大小的参照。

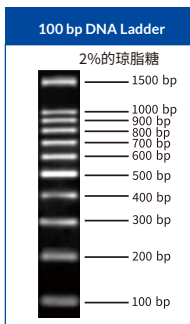
产品特点

独特研发技术, 不易降解。

使用方法

TAE/TBE缓冲液环境下, 直接上样至琼脂糖凝胶胶孔中并进行电泳, 推荐每次上样量为5 μ L。

2%的琼脂糖凝胶电泳示意图如下:



注意事项

- 融化后, 可置于4°C保存, 避免反复冻融;
- 可根据胶孔大小或实验需求适当调整上样量。

保存条件

-25~-15°C保存, 保质期2年。

技术支持

本公司产品使用过程中如有任何疑问与建议, 欢迎随时与我们联系:

product@tsingke.net。

