

## 1kb DNA Marker (1000-10000bp)

产品编号	产品名称	规格
BL108A	1kb DNA Marker (1000-10000bp)	50T (250 $\mu$ l)

### 产品简介:

本产品是由 8 条带状双链 DNA 条带组成,适用于琼脂糖凝胶电泳中 DNA 条带的分析。本产品为即用型产品,已含有 1 $\times$ loading buffer,可根据实验需要,直接取 2-5 $\mu$ l 电泳,使用方便,电泳图像清晰。本产品中 8 条带分为 1000, 2000, 3000, **4000**, 5000, 6000, 8000, 10000bp。其中 4000bp 条带约为 100ng/5 $\mu$ l, 其余条带浓度大约 50ng/5 $\mu$ l。

### 使用方法:

1、取 2-5 $\mu$ l 本产品加入到琼脂糖凝胶的加样孔中(每 1mm $\times$ 1mm 加样孔加 1 $\mu$ l,如果加样孔宽于 5mm,可以适当增加上样量)进行电泳。

2、建议电泳条件:凝胶浓度为 1.0%,凝胶长度 5-7cm,电泳电压 6-8v/cm,电泳时间 30-60 分钟。

3、通过 EB 染色后紫外灯下观察条带。

注:如果使用 Goldview 等染料进行染色,由于灵敏度比 EB 低,请酌情增加 Marker 的上样量。

### 注意事项:

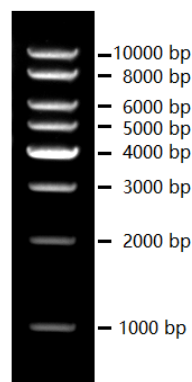
1、琼脂糖的质量对 DNA 的电泳有很大影响,电泳时请尽量使用质量优等的琼脂糖。

2、请使用新鲜配制的电泳缓冲液和新鲜配制的琼脂糖凝胶进行电泳,以保证 Marker 良好的分离效果。

3、该 Marker 适用于 DNA 片段大小的确定和对 DNA 含量的粗略定量,不适用于 DNA 片段含量的精确定量。

### 保存条件:

4 $^{\circ}$ C 贮存 6 个月, -20 $^{\circ}$ C 贮存 2 年。



1% TAE琼脂糖凝胶  
上样 5  $\mu$ l, EB染色